

A 93671

Poing, München - Ost, ca. 8.730 m<sup>2</sup> Lager- und Logistikfläche  
im Bestandsgebäude und ca. 5.000 m<sup>2</sup> Neubau zu vermieten



### Eckdaten

Ort	Poing
Verfügbare Hallen-/Produktionsfläche	8.380,00
Hallen-/Produktion Miete /m <sup>2</sup> € mtl.	5,95
Bürofläche m <sup>2</sup>	350,00

## Flächenübersicht

Hallen-/Produktionsfläche m² .....	8.380,00
Bürofläche m² .....	350,00
<hr/>	
Gesamtfläche m² .....	8.730,00

## Objektbeschreibung

Poing, München-Ost, ca. 8.730 m² Lager- und Logistikfläche im Bestandsgebäude und ca. 5.000 m² Neubau zu vermieten

Einheit 3:

ca. 8.730 m² Hallenfläche

ca. 350 m² Bürofläche

24 Rampen mit Überladebrücken - Crossdocking möglich

Hallenhöhe 2,35 - 10,50 m UKB

Sprinkleranlage

hohe Bodentraglast

hohe Stromanschlusswerte

beheizt

die Büroflächen werden renoviert und können in Teilflächen angemietet werden

Einheit 5:

Neu-/Anbau von ca. 5.000 m² hochwertiger Logistikfläche, ggf. nach Absprache erweiterbar

ca. 10 Rampentore

zusätzlich ebenerdige Anlieferung

Kundenwünsche können nach Absprache berücksichtigt werden

moderner Logistikstandard

bezugsfähig ca. 12 Monate nach Mietvertragsabschluss

Rampe, Hallenhöhe

### **Freifläche**

Umfahrung möglich

Ja

## Lage

Anbindung an

A 94

Linie/n

S-Bahn-Linie S2, Haltestelle "Poing"

## Hinweis

Energieausweis ist in Bearbeitung.

---

Dieses Angebot unterbreiten wir Ihnen ---provisionsfrei für den Mieter---

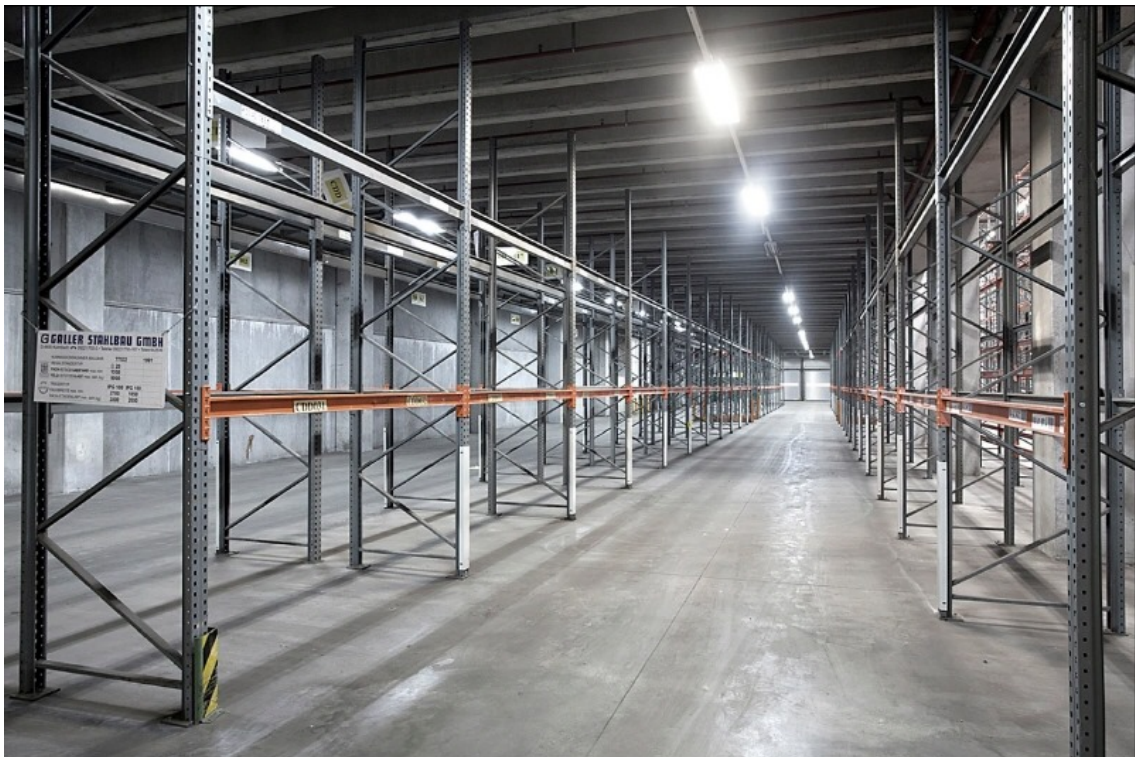
Mietpreise verstehen sich als Nettomietpreise, jeweils zzgl. Betriebskosten und der gesetzlich geltenden MwSt. Kaufpreise verstehen sich als Nettokaufpreise, zzgl. der gesetzlich geltenden MwSt.

Bei den Flächengrößen handelt es sich um ca-Angaben.

Wir bitten um Beachtung, dass wir die Angaben in diesem Exposé vom Vermieter/Verkäufer erhalten haben und hierfür keine Haftung übernehmen können.



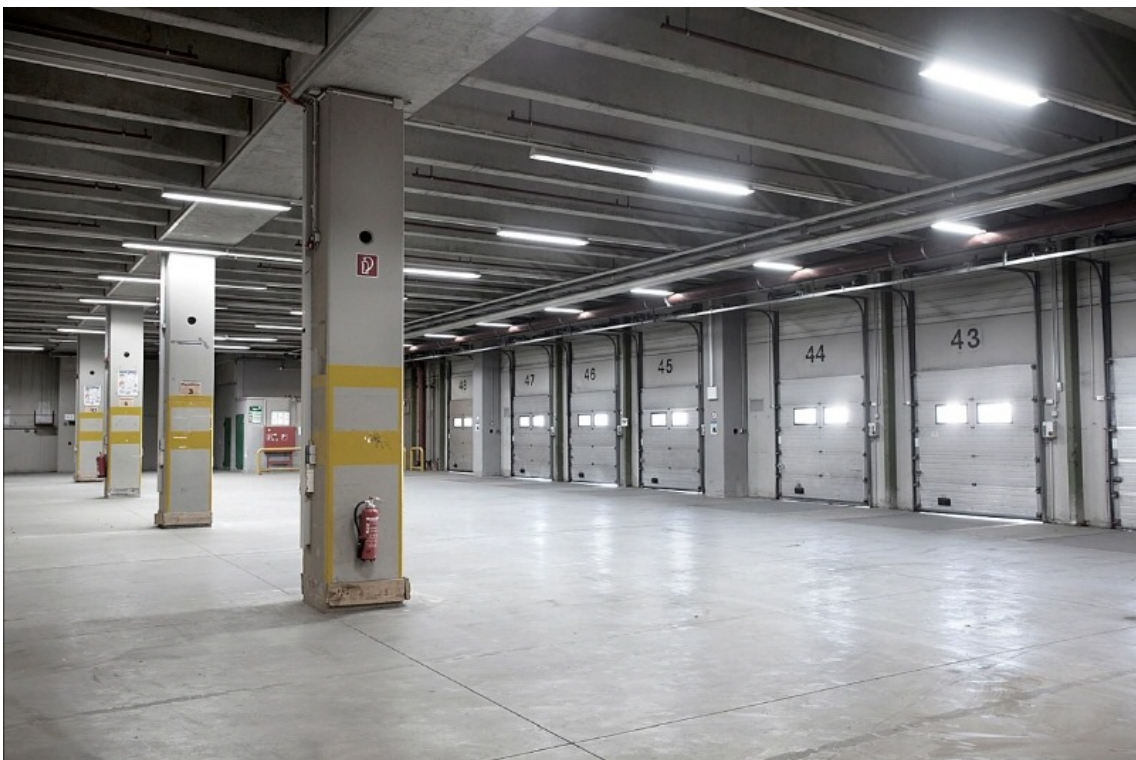
Außenansicht



Innenansicht Halle 1



Innenansicht Halle 2



Innenansicht Andienung