

97418

HH-Billbrook, ca. 4.200 m² Rampenlager



Eckdaten

| | |
|---|----------|
| Ort | Hamburg |
| Verfügbare Hallen-/Produktionsfläche | 4.200,00 |
| Hallen-/Produktionsfläche teilbar ab m ² | 4.200,00 |
| Hallen-/Produktion Miete /m ² € mtl. | 5,00 |

Flächenübersicht

| | |
|--|----------|
| Hallen-/Produktionsfläche m ² | 4.200,00 |
| <hr/> | |
| Gesamtfläche m ² | 5.284,00 |

Objektbeschreibung

Die angebotene Liegenschaft wird über 12 Rampentore mit elektrischen Überladebrücken angedient.
Die Flächen im Obergeschoss sind über zwei Lastenaufzüge auf zu erreichen.
Diese haben jeweils eine Traglast von ca. 3.250 kg (Stellplätze für sechs Euro-Paletten).
Räume veränderbar, Lastenfahrstuhl, Rampe, Hallenhöhe

Lage

Hinweis

Hinweis: EnEV 2014
Energieausweis Art: Verbrauchsausweis
Endenergiewert: 178,70 kWh/(m²a)
Energieträger: Heizöl
Endenergiewert Strom: 28,10 kWh/(m²a)
Endenergiewert Wärme: 150,60 kWh/(m²a)
Energieausweis gültig bis: 09.10.2024

Wir erlauben uns den Hinweis, dass wir bei provisionspflichtig gekennzeichneten Liegenschaften von Ihnen wie folgt honoriert werden. Bei Zustandekommen eines Miet- oder Kaufvertrages erhalten wir vom Mieter eine Provision in Höhe von 3 Monatsmieten (brutto) bzw. vom Käufer eine Provision in Höhe von 5,25 % aus dem notariell verbrieften Gesamtkaufpreis jeweils zzgl. gesetzlich geltender MwSt. Als Bruttomonatsmiete gilt die durchschnittliche Bruttomonatsmiete aus der gesamten Vertragslaufzeit. Diese Provision ist verdient und fällig mit Zustandekommen des Miet- oder Kaufvertrages.

Mietpreise verstehen sich als Nettomietpreise, jeweils zzgl. Betriebskosten und der gesetzlich geltenden MwSt. Kaufpreise verstehen sich als Nettokaufpreise, zzgl. der gesetzlich geltenden MwSt.

Bei den Flächengrößen handelt es sich um ca-Angaben.

Wir bitten um Beachtung, dass wir die Angaben in diesem Exposé vom Vermieter/Verkäufer erhalten haben und hierfür keine Haftung übernehmen können.

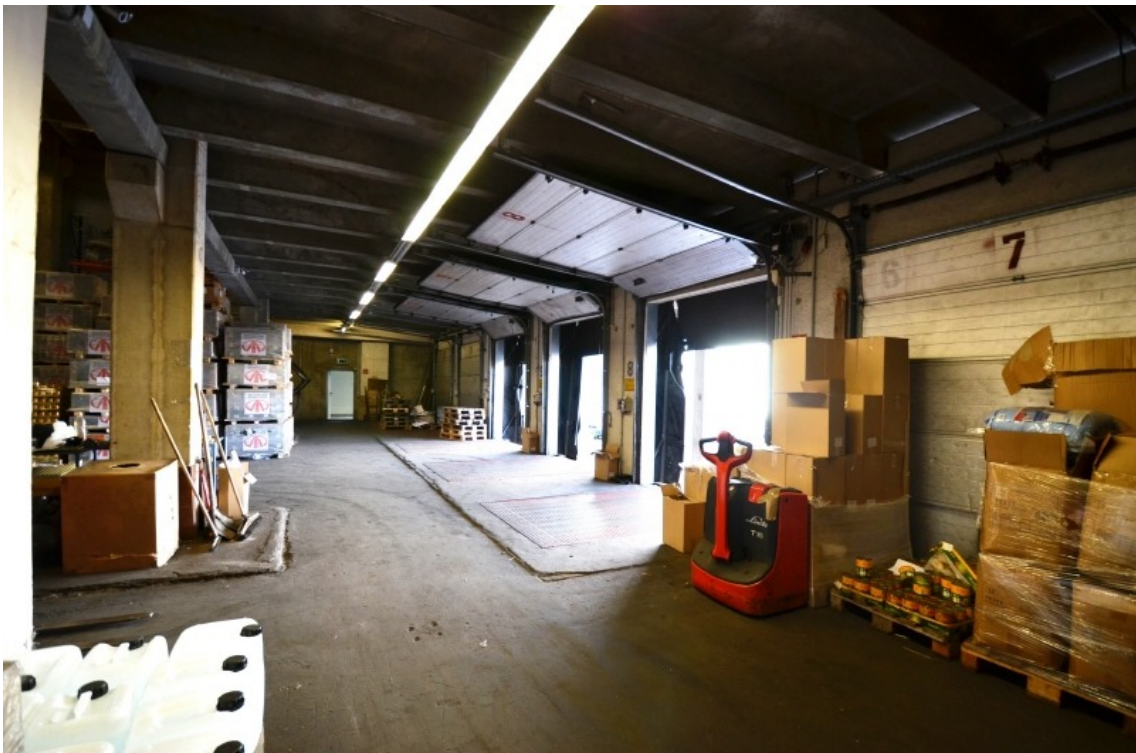
Bitte beachten Sie, dass wir folgende Anfragen für Grundstücke und Bestandsflächen nicht bearbeiten können:

- Sportstätten und Fitness-Studios
- Veranstaltungen und Events (d.h. Hochzeiten, Filmdrehs, Konzerte etc.)
- religiöse Einrichtungen
- Wohnzwecke

Die Eigentümer der von uns vermarkteten Immobilien wünschen ausschließlich eine Nutzung für Lager, Logistik und Produktion.



Innenansicht



Andienung

Suchauftrag an REALOGIS