

94938

LOGISTIK | WGK 2 - TEILWEISE 3 | RAMPEN



Eckdaten

Ort	Köln
Verfügbare Hallen-/Produktionsfläche	4.866,00
Hallen-/Produktionsfläche teilbar ab m ²	4.800,00
Bürofläche m ²	292,00

Flächenübersicht

Hallen-/Produktionsfläche m ²	4.866,00
Bürofläche m ²	292,00
<hr/>	
Gesamtfläche m ²	5.494,00

Objektbeschreibung

Ausstattungsmerkmale Halle:

- Andienung:
- 7 Rampentore
- 1 ebenerdiges Tor
- Höhe: ca. 10 m UKB
- Heizung: 12°C direkt befeuerte Gasdunkelstrahler
- Bodenbelastung: ca. 5 t/m²
- Stützenraster: 12 m x. 24 m
- Beleuchtung: T5 Langfeldleuchten
- Lager: 200 lux
- Kommissionierzone: 250 lux
- ESFR-Deckensprinklerung
- Mezzanine vorhanden
- WGK-2-fähig
- davon ca. 800 m² WGK-3-fähig

Ausstattungsmerkmale Büroflächen:

- moderne Ausstattung entsprechend den heutigen Standards

Außenfläche:

- befestigt
- entwässert
- eingezäunt
- Toranlage

Räume veränderbar, Rampe, Hallenhöhe

Hinweis

Kein Energieausweis vorhanden/in Bearbeitung.

Dieses Angebot unterbreiten wir Ihnen ---provisionsfrei für den Mieter---

Mietpreise verstehen sich als Nettomietpreise, jeweils zzgl. Betriebskosten und der gesetzlich geltenden MwSt. Kaufpreise verstehen sich als Nettokaufpreise, zzgl. der gesetzlich geltenden MwSt.

Bei den Flächengrößen handelt es sich um Ca.-Angaben.

Wir bitten um Beachtung, dass wir die Angaben in diesem Exposé vom Vermieter/Verkäufer erhalten haben und hierfür keine Haftung übernehmen können.



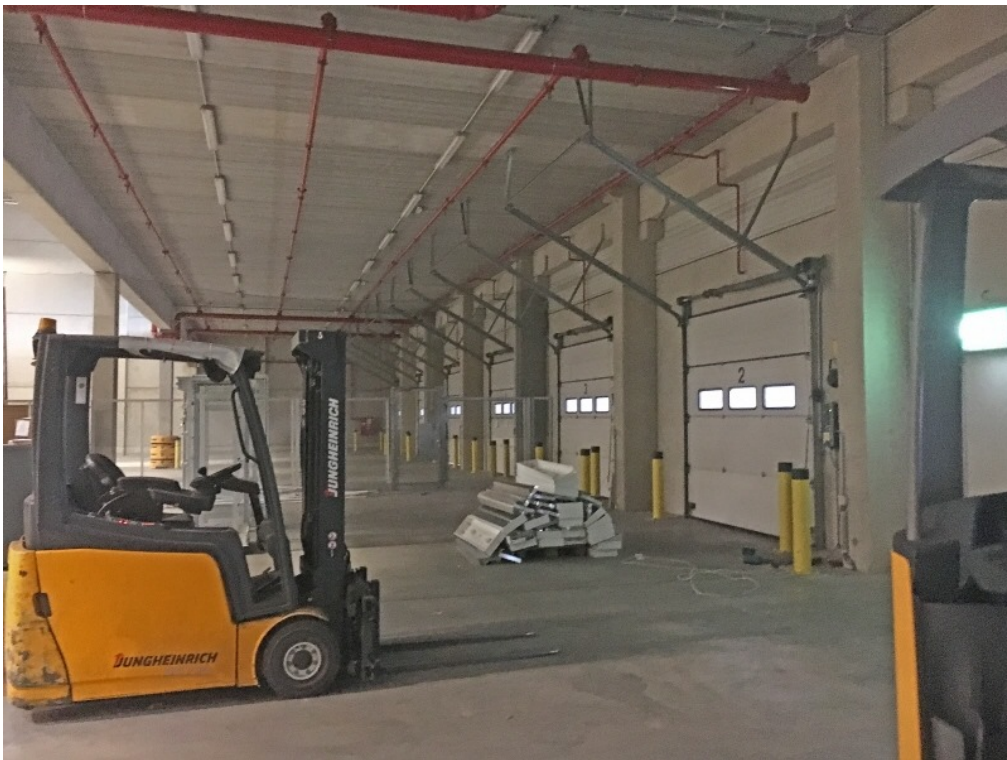
Innenansicht Halle



Außenansicht Hallenfläche



Außenansicht Bürofläche



Innenansicht Andienung



Innenansicht Hallenfläche



Innenansicht Hallenfläche



Innenansicht Bürofläche