

1016763

PROJEKTIERTER NEUBAU Lager-/
Logistik-/ Produktionsfläche zu vermieten!



Eckdaten

Ort	Dombühl
Verfügbare Hallen-/Produktionsfläche	45.500,00
Hallen-/Produktionsfläche teilbar ab m ²	10.000,00

Flächenübersicht

Hallen-/Produktionsfläche m ²	45.500,00
<hr/>	
Gesamtfläche m ²	50.600,00

Objektbeschreibung

NEUBAU: Lager-/Logistikimmobilie

Grundstücksgröße (1+2): ca. 93.960 m²

Hallenfläche: ca. 45.500 m² (1.BA) - Teilanmietung ab ca. 10.000 m² möglich

Mezzanin-/ Büro-/ Sozial-/Nebenfläche: ca. 5.100 m²

Gesamtfläche: ca. 50.600 m²

Baujahr: Realisierung in 2020

Gebietsausweisung: Industriegebiet GI (24/7 möglich)

GRZ: 0,8

Nutzung: Lager / Logistik / Büro

Ausstattung: nach Vereinbarung - Bedürfnisse des Mieters können berücksichtigt werden

Weitere Infos erhalten Sie gerne auf Anfrage.

Räume veränderbar, Rampe

Allgemein

Grundstücksfläche	93.960,00
-------------------	-----------

Hinweis

Kein Energieausweis vorhanden/in Bearbeitung.

Dieses Angebot unterbreiten wir ---provisionsfrei für den Mieter---

Mietpreise verstehen sich als Nettomietpreise, jeweils zzgl. Betriebskosten und der gesetzlich geltenden MwSt. Kaufpreise verstehen sich als Nettokaufpreise, zzgl. der gesetzlich geltenden MwSt.

Bei den Flächengrößen handelt es sich um ca.-Angaben.

Wir bitten um Beachtung, dass wir die Angaben in diesem Exposé vom Vermieter/Verkäufer erhalten haben und hierfür keine Haftung übernehmen können.

Seitens der Eigentümer / Vermieter sind nur Interessenten aus den Branchen Lager, Logistik, Produktion und Light-Industrial gewünscht. Daher können folgende Anfragen leider nicht bearbeitet werden:

- Event-Veranstaltungen (Hochzeiten, Konzerte, Videodreh etc.)
- Gastronomiebetriebe, Diskotheken, Vergnügungsstätten
- Sport- und Spielstätten
- religiöse Einrichtungen, Kulturvereine, Musikbands
- sonstige gewerbliche Nutzungen (z.B. Autohandel, Kfz-Werkstatt etc.)

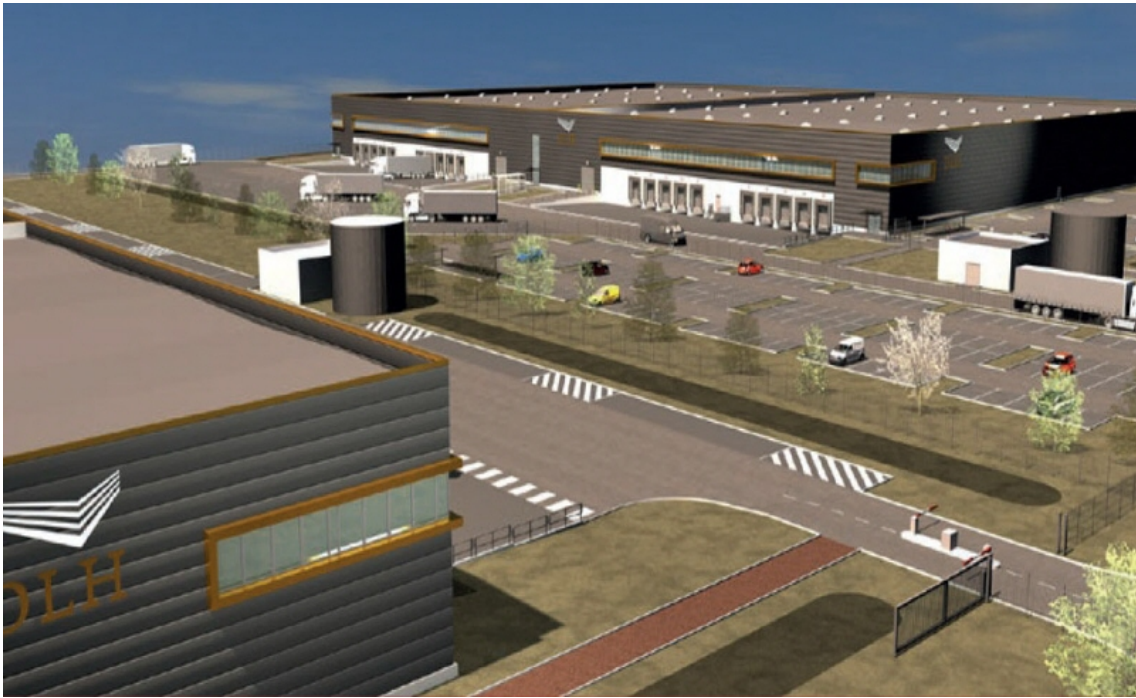
Vielen Dank für Ihr Verständnis!



Visualisierung_1



Visualisierung_2



Visualisierung_3



Visualisierung_4



Visualisierung_5



Freiflächenplan