

1005920

Solitärojekt: Logistikanlage mit ca. 28.600 m² in HH-Waltershof



Eckdaten

Ort	Hamburg
Verfügbare Hallen-/Produktionsfläche	28.592,00
Hallen-/Produktionsfläche teilbar ab m ²	10.000,00
Hallen-/Produktion Miete /m ² € mtl.	5,80

Flächenübersicht

Hallen-/Produktionsfläche m ²	28.592,00
<hr/>	
Gesamtfläche m ²	28.592,00

Objektbeschreibung

Gebäude:

- Logistikanlage mit ca. 28.592 m²
- 3 Hallenabschnitte
- Baujahr 1998/ 2002
- Bodentraglast ca. 8 t/m²
- Traglast Mezzanine 0,5 t/ m²
- Lagerhöhe ca. 14,5 m UKB
- 2 seitliche, überdachte Betonrampen
- 37 Rampentore
- Deckensprinklerungen vorhanden
- Büro auf Mezzanine-Ebene mit Ausbaureserve (Ausbaureserve Büro ca. 1.143 m²)
- direkter Zugang vom Büro in die Hallenbereiche
- 4 Treppenhäuser erschließen den Zugang zur Halle und Büro
- Beheizung über Gasdunkelstrahler
- natürliche Belichtung über Lichtkuppeln und Fensterbänder
- Alarm- und Brandmeldeanlage vorhanden
- ca. 700 m² für den Umschlag von WGK I Gütern zugelassen

Außenanlagen:

- großzügige Lade- und Rangierflächen
 - Freilagerflächen sowie ausreichend PKW Parkplätze und LKW Stellplätze
 - die Außenanlagen sind befestigt
 - Grundstück ist komplett eingezäunt
 - 2 Zufahrten zum Grundstück vorhanden
- Räume veränderbar, Rampe

Hinweis

Wir erlauben uns den Hinweis, dass wir bei provisionspflichtig gekennzeichneten Liegenschaften von Ihnen wie folgt honoriert werden. Bei Zustandekommen eines Mietvertrages erhalten wir vom Mieter eine Provision in Höhe von 2 Nettomonatsmieten zzgl. gesetzlich geltender MwSt. Als Nettomonatsmiete gilt die durchschnittliche Nettomonatsmiete aus der gesamten Vertragslaufzeit. Diese Provision ist verdient und fällig mit Zustandekommen des Mietvertrages.

Bei den Flächengrößen handelt es sich um ca-Angaben.

Wir bitten um Beachtung, dass wir die Angaben in diesem Exposé vom Vermieter erhalten haben und hierfür keine Haftung übernehmen können.



Objektansicht



Büroflächen



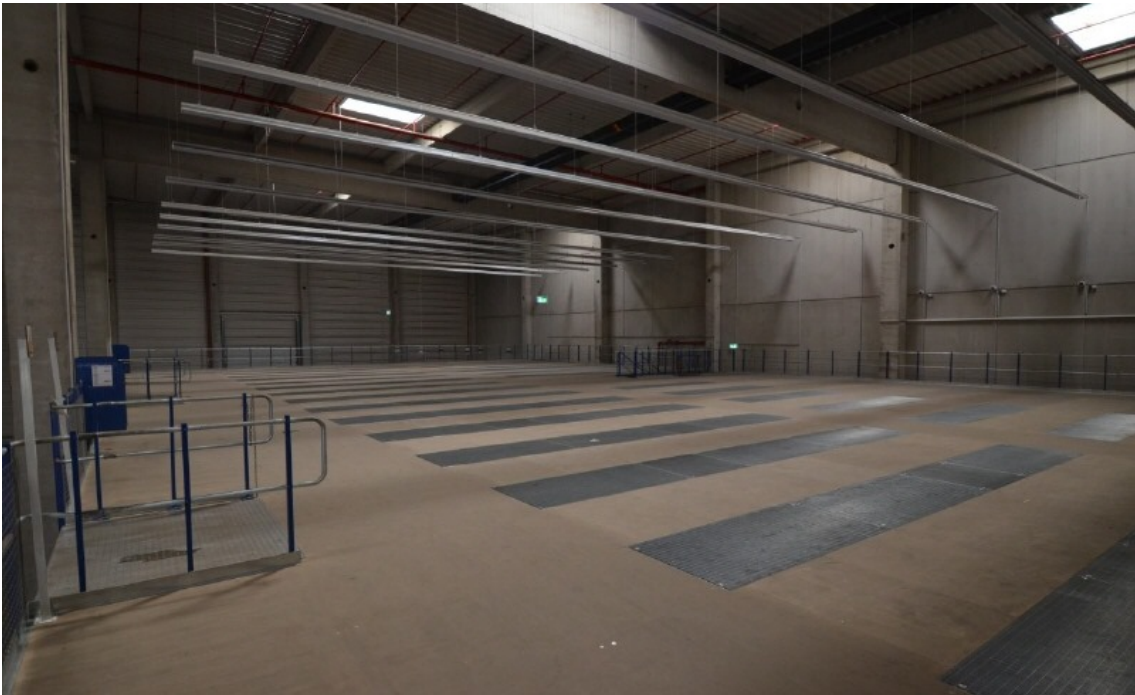
Freifläche - Stellplätze



Innenaufnahme Lagerfläche



Kommissionierzone



Mezzanine



Sozialflächen