

1002999

Hoyerswerda | ca. 8.500 m² | Lager &
Logistik | Rampe | teilbar ab ca. 1.000 m²



Eckdaten

| | |
|--------------------------------------|-------------|
| Ort | Hoyerswerda |
| Verfügbare Hallen-/Produktionsfläche | 8.500,00 |

Flächenübersicht

| | |
|--|----------|
| Hallen-/Produktionsfläche m ² | 8.500,00 |
| <hr/> | |
| Gesamtfläche m ² | 8.500,00 |

Objektbeschreibung

Die Logistikimmobilie wurde 1995 errichtet, verfügt über zwei Halleneinheiten sowie ausreichend Büro- und Sozialflächen in einem angegliederten Verwaltungsgebäude und befindet sich in einem hervorragenden Zustand. Eine der beiden Halleneinheiten steht ab sofort zur Vermietung. Bei Bedarf kann ebenfalls eine Lagerbewirtschaftung mit angeboten werden.

Hallenhöhe: 5,85 - 6,50m UKB

Andienung: 8 Rampentore, davon eine Jumbo-Überladebrücke

Heizung: Gas

Brandschutz: BMA mit Aufschaltung zur Feuerwehr, Sprinkleranlage

Situation auf dem Gelände: Andienung mit 40 Tonner möglich, ausreichend Stellplätze vorhanden

Rampe, Hallenhöhe

Hinweis

EnEV 2014: Kein Energieausweis vorhanden/ in Vorbereitung.

Wir erlauben uns den Hinweis, dass wir bei provisionspflichtig gekennzeichneten Liegenschaften von Ihnen wie folgt honoriert werden. Bei Zustandekommen eines Miet- oder Kaufvertrages erhalten wir vom Mieter eine Provision in Höhe von 3 Nettomonatsmieten bzw. vom Käufer eine Provision in Höhe von 3 % aus dem notariell verbrieften Gesamtkaufpreis jeweils zzgl. gesetzlich geltender MwSt. Als Nettomonatsmiete gilt die durchschnittliche Nettomonatsmiete aus der gesamten Vertragslaufzeit. Diese Provision ist verdient und fällig mit Zustandekommen des Miet- oder Kaufvertrages.

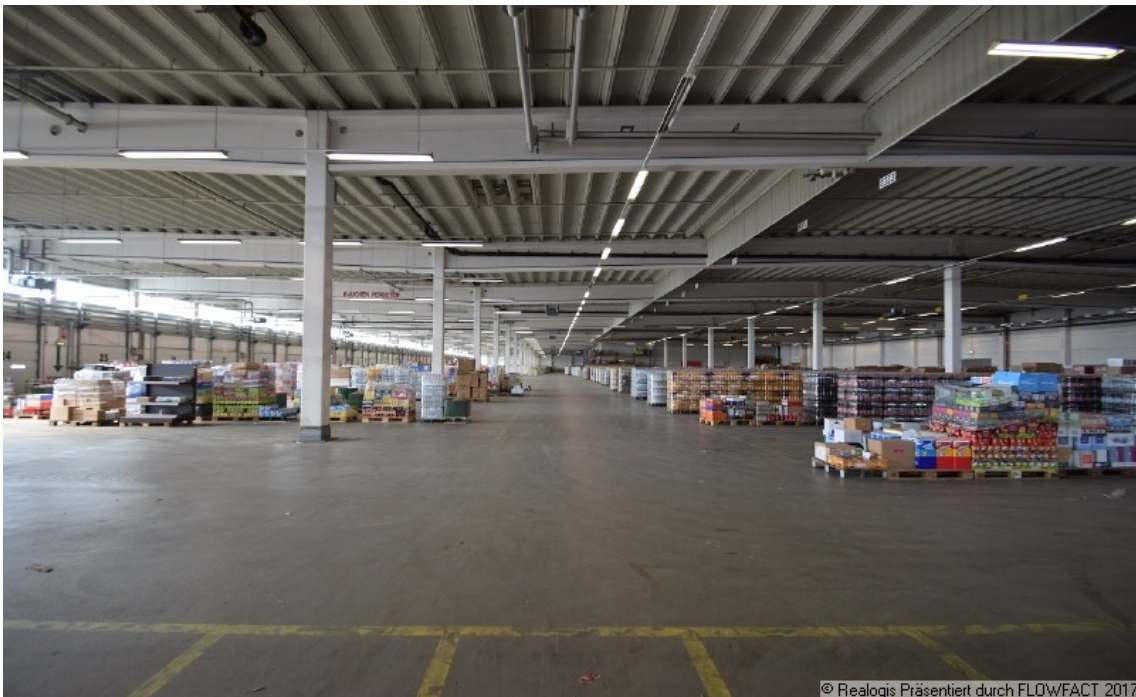
Mietpreise verstehen sich als Nettomietpreise, jeweils zzgl. Betriebskosten und der gesetzlich geltenden MwSt. Kaufpreise verstehen sich als Nettokaufpreise, zzgl. der gesetzlich geltenden MwSt.

Bei den Flächengrößen handelt es sich um Ca-Angaben.

Wir bitten um Beachtung, dass wir die Angaben in diesem Exposé vom Vermieter/Verkäufer erhalten haben und hierfür keine Haftung übernehmen können.



Außenansicht



Innenansicht